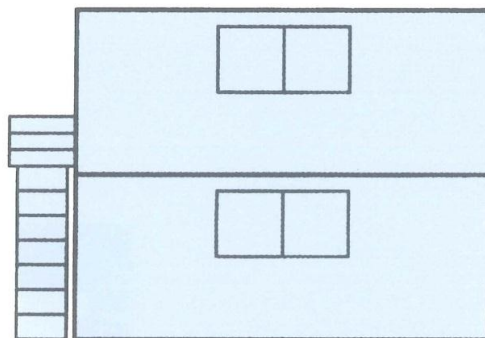
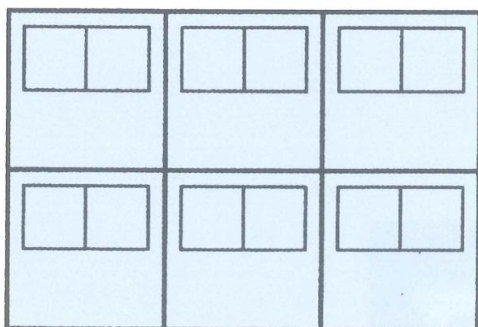
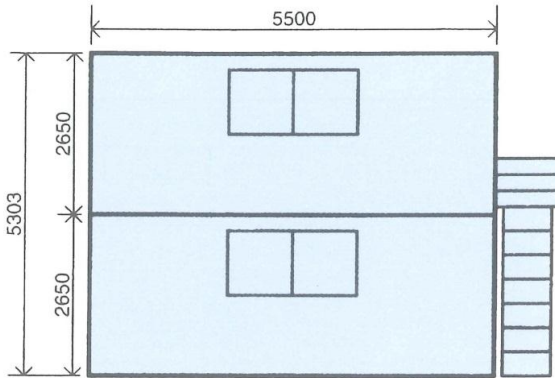
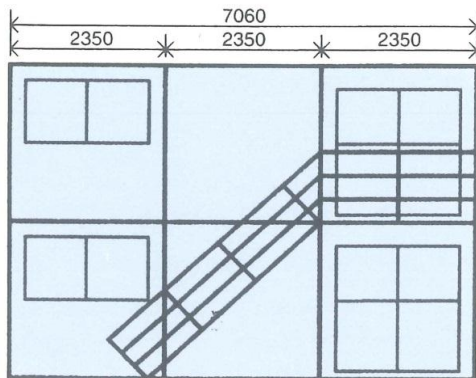
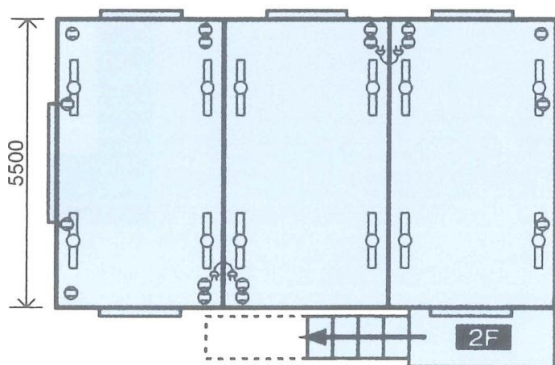
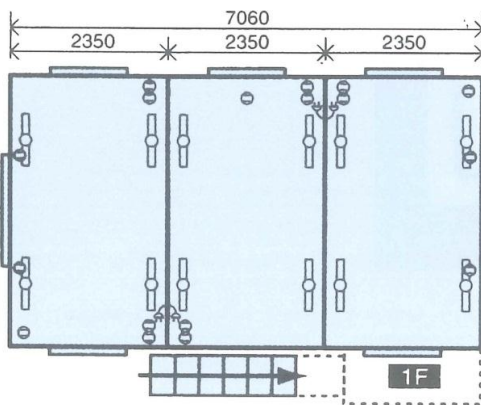


連棟ハウス

セントラル連棟ハウス

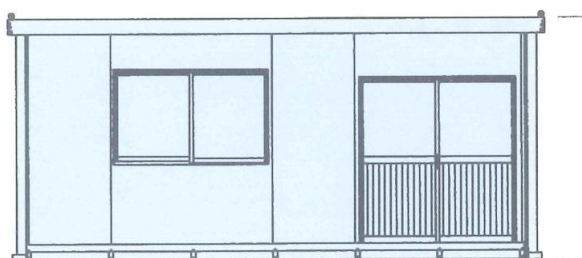
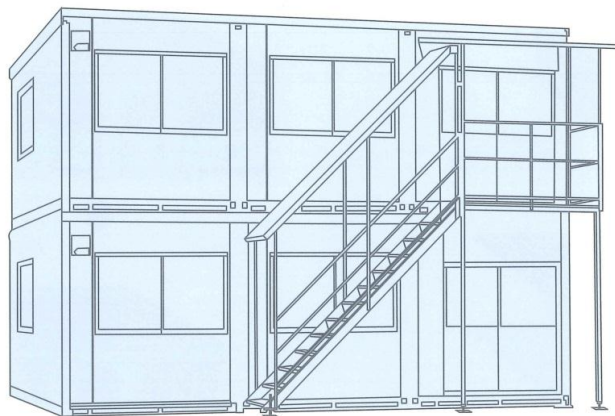


- サイディングマイルドホワイト
- サイディングマイルトクリーン

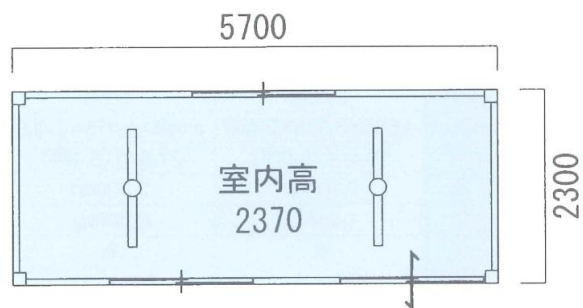


連棟ハウス

NOIAハウス



2650



5700

室内高
2370

2300

NOIA410	
幅 (mm)	2,300(壁外寸)
長さ(mm)	5,700(壁外寸)
高さ(mm)	2,650
面積(m ²)	13.1×1
面積(坪)	4×1
重量(kg)	1370×1
蛍光灯	40W×2灯×2カ所
ブレーカー	20A
設備	コンセント(天井、壁)・換気扇
構造	軽量角型鋼管
屋根	バルバリウム鋼板茅葺き
壁パネル	内外面共カラー鋼板0.35mm・40mm断熱材入り
建具	アルミニウム製建具
天井	化粧合板
床	カラー耐水合板 12mm